



脳力テール治療を専門に行っています … 2	あなたの街のお医者さん …………… 7
恒春ノ郷へようこそ …………… 3	2022年度キッズセミナー開催決定! …… 7
特集 手外科疾患について …………… 4	【7月】外来診療担当表 …………… 8
臨床研修医のご紹介 …………… 6	

病院の理念  
良質な医療の実施  
親切な医療の実施  
信頼される医療の実施

### 患者誤認防止対策「フルネーム確認」

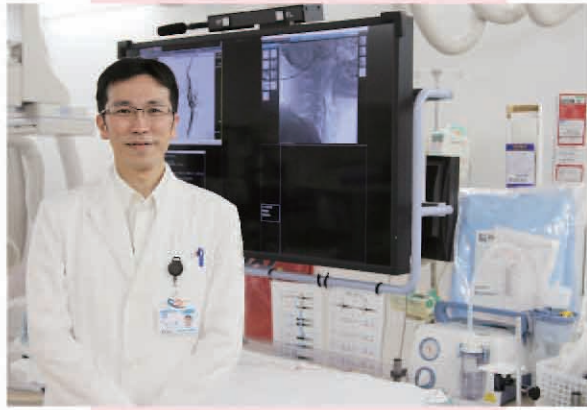
当院は患者取り違い事故防止のため、以下の方法で患者確認することを原則としております。まず、患者さんにフルネームを名乗って頂き職員がフルネームで復唱すること。同姓同名の方がいる場合は生年月日の確認も行うことです。この「フルネーム確認」は患者さんに名乗って頂くことが重要です。診察を待っている場面で医療者が「〇〇さん」と呼びかけて、患者さんが「ハイ」と返事することがあります。返事をしたのは本当に〇〇さんでしょうか。人は「〇〇さんですね」と言われると、つい「ハイ」と返事をしてしまいがちです。皆さん、病院で「フルネームをおっしゃって下さい」と依頼されたら、医療者があなたのことを覚えていないから尋ねているのではなく、正確な患者確認をするための手続きだということをご理解の上、ご協力をお願いします。

(医療安全管理室より)

HOME PAGE



# 脳カテーテル治療を専門的に行っています



## 脳神経外科

仁 木 淳  
に き じゅん

### 略 歴

- 2001年 旭川医科大学卒業
- 同年 北里大学脳神経外科教室入局し北里大学病院、同関連病院で研鑽を積み、
- 2022年 国際親善総合病院 脳神経外科医長  
日本脳神経外科学会 専門医・指導医  
日本脳神経血管内治療学会 専門医  
日本脳卒中学会 専門医

脳神経外科の仁木です。私が専門とする脳カテーテル治療（脳血管内治療）について紹介します。もともと直達手術が難しい病気の治療として考案された手術ですが、機器が日々進化し、治療成績も向上しています。開頭手術より手術時間が短く、体への負担が少ないことから、高齢者にも向いている治療と考えます。

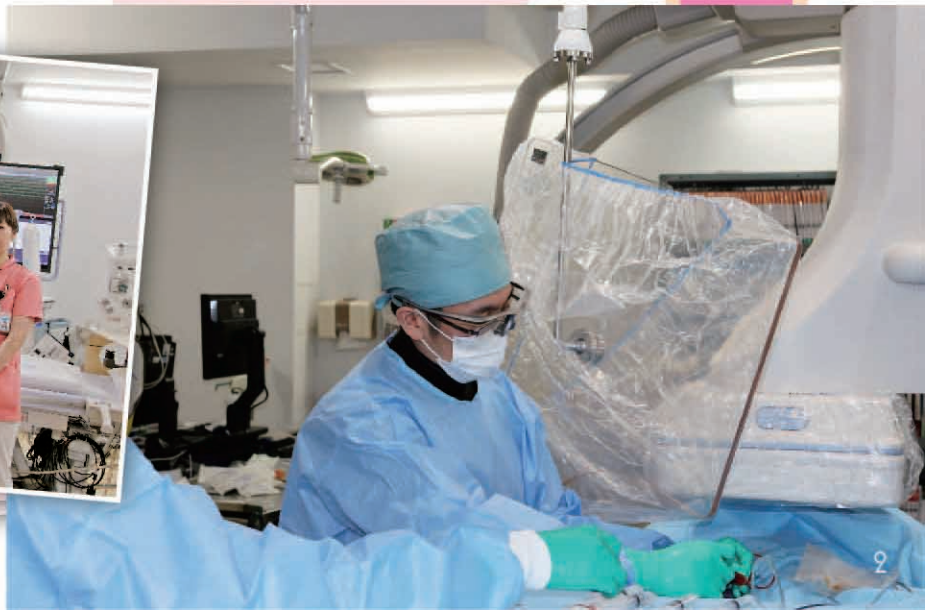
治療は足の付け根の血管に3〜4mmの穴を開け、カテーテルと呼ばれる細長い管を入れます。脳血管に入れるのは更に細い1mm程度のマイクロカテーテルで、バルーン付のものもあり、これらを使って治療します。

最新のトピックとしては急性期脳梗塞に対する血栓回収療法があります。脳血管につまった血栓

を、マイクロカテーテルを通して入れた金属ステントで捕らえ、太いカテーテルで吸引して体外に取り出す手術です。4・5時間以内の血栓溶解療法に加え、24時間以内はこの血栓回収療法を行うことで、自立生活できるまで回復される方を増やし介護を必要とする方を減らせると期待されています。早い治療ほど効果が高いとされ、当院でこの治療が行えることが横浜市泉区やその周辺の脳卒中治療に貢献できると考えます。

他にも脳動脈瘤にマイクロカテーテルの先端を入れ金属製コイルをつめる手術や、狭い内頸動脈にカテーテルを通してバルーンや金属製ステントで中から広げる手術、腫瘍を養う血管や出血した血管にカテーテルを入れて閉塞させる手術などがあります。

治療にあたっては適応や危険性、他の治療との比較などご説明し、方針を決めてまいります。



# 恒春ノ郷へようこそ



「恒」に「春」風を運んでくれるような安らぎのなかで、その人らしい生活ができる場を提供します。

恒春ノ郷は、平成2年9月横浜市で25番目に創設され、30年以上になる従来型の特別養護老人ホームです。本入所112名、シヨートステイ10名、デイサービス25名の3事業を展開しており、122名を受け入れています。

玄関入って広がる大ホールの開放感、どの居室からも緑や四季折々の花が楽しめる恵まれた環境の中、ゆつくりとした穏やかな安心した生活が送れるような介護サービスの提供を心掛けています。

楽しみの一つである食事は、厚生労働大臣賞を受賞した衛生的で美味しい「郷の食事」を施設内厨房で作り、健康維持とともに生活の充実を目指しています。

同じ法人内の国際親善総合病院を協力病院とし、穏やかな生活の延長線上の「看取り」に取り組み、他職種で連携して最期までその人らしい生活を大切にケアしています。

認知症ケアについても認知症認定看護師を講師に全職員への研修を行い、丁寧な対応に努めています。

開設30年有余の歳月が過ぎ、10年以上のキャリアがある職員は施設全体で44・3%以上が永年勤続し、安心・安全をモットーにしています。



# 手外科疾患について

整形外科医長 梅澤 仁

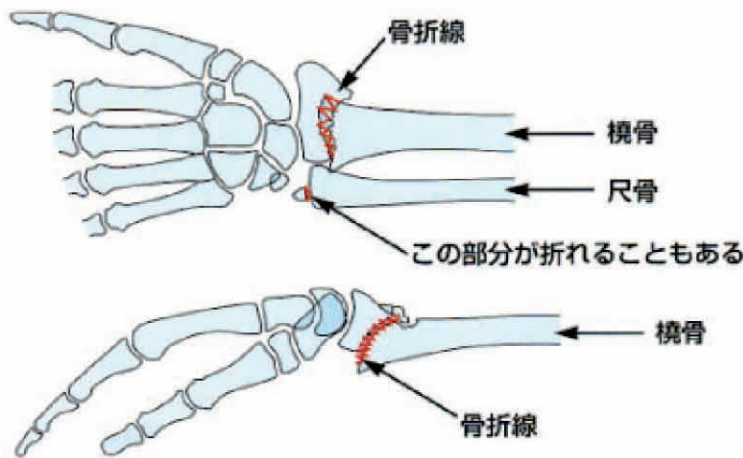
## 手外科疾患について

手および上肢は日常生活に欠かす事のできない重要な役割を持ち、非常に繊細で複雑な構造を持っているため、手や肘の治療は手や肘の専門的な知識と技術を有している医師から受けることが大切です。また外傷は受傷後早期から適切な対応が求められる、適切な初期治療をすることで、後の機能障害をより少なくすることが可能です。

ここでは当院で扱う疾患の一部をご紹介します。

### 橈骨遠位端骨折

転倒した時に手をついて受傷するのが、手首の骨…橈骨（と



【公益社団法人日本整形外科学会HP31用】

うご)です。

もし骨折をしていけば、痛みと腫れで「これはおかしい」と

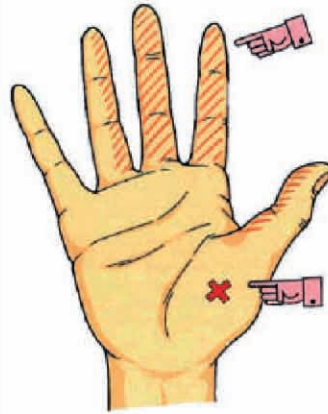
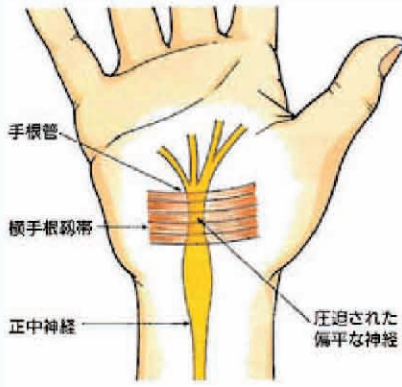
誰でも気がつくはずですが。そういう場合には、X線検査を受け、正しい診断をつけてもらうことが大切です。その骨折の程度により、治療が湿布だけで良いのか、ギプスを巻くべきなのか、手術が必要なのか、などがわかります。もし骨折が関節に及ぶ場合にはCT検査などが必要になる場合もあります。変形が強い場合や、関節に骨折が入っている場合には手術をしないと後遺症が残る場合もあります。骨折を放置すると、変形したまま骨が固まり（変形治療）、機能障害を残すことがあります。

また、遅発性に手指腱（すじ）が切れたり、手指の先が痺れる手根管症候群という神経の

障害を発症したりと、合併症がおこることもあります。骨折は早期に、しっかりと治すことが大切です。当院では必要に応じて適宜局所麻酔下による整復や、全身麻酔下でのプレートを用いた手術を行っております。

### 手根管症候群

手根管症候群とは、手首にある神経の通り道（手根管）で正中神経が圧迫されたり締め付けられたりして、痛みやしびれが起こり、麻痺に至ることもある疾患です。手をよく使うマッサージ師やエステシャンといった職業の人、スポーツ選手などによくみられるほか、一般的に中高年の女性や妊娠中の人に多



いのが特徴です。治療は薬物療法と安静による保存的療法を中心にを行います。薬物療法では、消炎鎮痛薬の内服や湿布・塗布、末梢神経を整えるビタミンB12の内服、手根管内への注射療法などがあります。進行して

【公益社団法人日本整形外科学会HP引用】

### ばね指

くると、ものをつまむなどの動作に障害が起ることがあり、症状の大きさによっては、手術を検討することもあります。当院では必要に応じて手のひら側を最小で皮切して手根管を開放する手術を行っております。

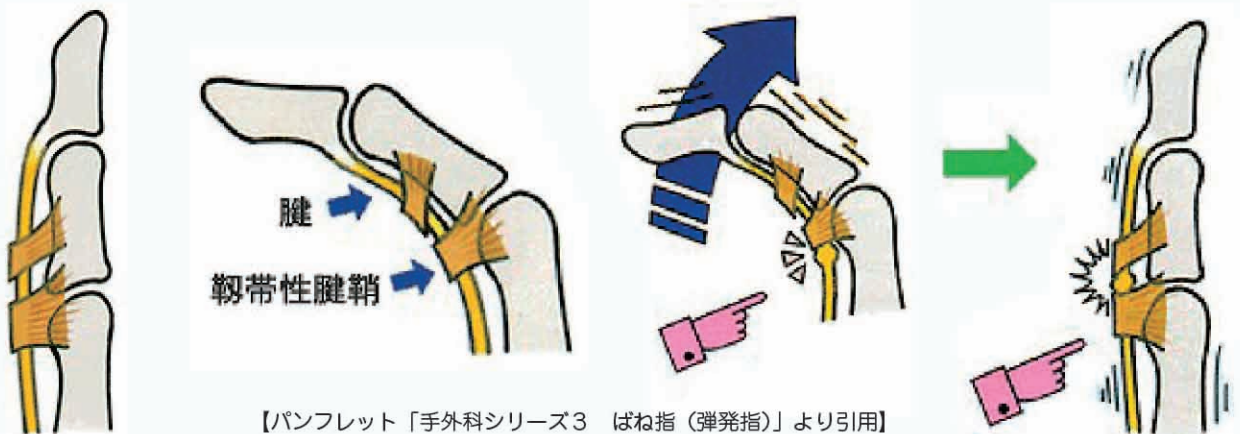
ばね指は、指の曲げ伸ばしをするための腱が腱鞘にひっかかってしまい、指が曲がったままになってしまいう疾患で、しばしば痛みを感じ、腫れたり熱をもったりします。妊娠出産期や更年期以降の女性、スポーツや仕事などで指を酷使することの多い方などによく見られます。また、お子さんの手の親指が同様に曲がったまま伸びなくなることもあります。これは強剛母指と呼ばれるもので、腱そのものが太くなってしまうと同様の症状が起るものです。治療は、湿布や軟膏などの消

炎鎮痛剤の使用、患部へのステロイド注射、超音波をはじめとしたリハビリテーションがあります。しかし、こうした治療を行い症状が改善しない場合や何度も再発を繰り返りかえす場合には、腱鞘を切開する手術を検討します。

当院では必要に応じて適宜腱鞘内注射や手のひら側を皮切して腱鞘を開放する手術を行っております。

現在当院手外科センターでは慶應義塾大学整形外科学教室上肢班に所属し、多くの関連病院で手肘外科の豊富な経験を積んだ2名の日本手外科学会専門医および1名の整形外科学会専門医が中心となって診療を行っており、平日はほぼ毎日診療可能な体制を整えています。

当センターは日本手外科学会認定基幹研修施設に認定されており、安心して治療を受けられます。



【パンフレット「手外科シリーズ3 ばね指（弾発指）」より引用】



【研修医 関本龍太郎】

国際親善総合病院で研修医2年目の関本龍太郎です。

当院では研修医1年目、2年目がそれぞれ3人ずつの計6人で日々精進しています。4月から1年目の3人が入職し晴れて私も2年目となりました。

彼らに教えることもあれば教わることもある、やる気と活気に満

ち溢れた日々を過ごしております。

また休日は研修医同士で集まり研修の中で学んだことや時には悩みなどを打ち明け、切磋琢磨しております。このような恵まれた環境で研修ができるのも

上級医の先生方、研修医の同期や病院スタッフの方々として何より

も患者さんのおかげだ思っております。

またまだ若輩者ではありますがこれからもどうぞ暖かく見守っていただけると幸いです。

# 臨床研修医の

## ご紹介

【研修医 真野 有揮】

国際親善総合病院研修医1年の真野有揮と申します。

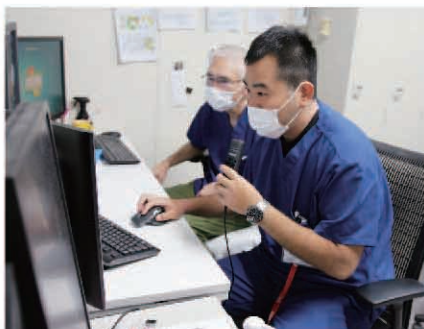
大学6年間での座学、臨床実習を経て、この国際親善総合病院で医師として新たな生活を始めさせていただきます。

学生までとは異なり、より深く患者さんと接する機会が増え、教科書だけでは得られない体験が可

能になり、今まで以上に多くのことを勉強する日々を過ごしております。

また、頼りになる指導医の先生方や研修医の先輩方からは、より専門的な知識や手技についてご指摘いただき、同期の研修医とも切磋琢磨しながら精進しております。

まだまだ未熟な点もございますが、努力を継続し、少しでも患者さんや地域の皆さまのお役に立つことができればと思います。





みやざわ しろう  
宮澤 志朗 院長

当院は消化器内科を専門としていますが、内科全般についての診療や健診も行っています。内視鏡検査については胃、大腸の内視鏡検査以外に膵がんの早期発見に有効な超音波内視鏡検査も行っています。糖尿病や膵がんの家族歴は膵がん発症の注意が必要と言われており、ぜひ一度ご相談ください。検査は鎮静剤を使用し苦痛なく行えるよう心がけております。

一般内科診療とがんの早期診断を行い、地域の皆様のお役に立てるよう頑張りたいと思いますのでよろしくお願いいたします。

	診療時間	月	火	水	木	金	土	日	祝
午前	9:00~12:00	○	○	○	×	○	○	×	×
内視鏡検査	13:30~15:00	○	○	○	×	○	△	×	×
午後	15:00~18:00	○	○	○	×	○	×	×	×

△土曜の内視鏡検査は12:30~14:00



## — みやざわ内科クリニック —

所在地：〒245-0015 横浜市泉区中田西1-1-27  
ネクストアイ2階

電話番号：045-410-7440

ホームページ：<https://miyazawa-clinic.jp/>

Kids Seminar Kids Seminar Kids Seminar Kids Seminar Kids Seminar Kids Seminar Kids Seminar Kids Seminar

# 2022年度キッズセミナー開催決定！

2019年以来、約3年振りにキッズセミナーを開催することになりました。

これまでのキッズセミナーは医療体験型で行ってきましたが、昨今の新型コロナウイルス感染症の影響を鑑みて日常の感染対策を学んでいただくという思いから開催に至りました。手洗いの方法はもちろんのこと、普段目に見えない細菌はどのくらい付着しているかなど分かりやすく解説していきます。

メールでのお申込みは①参加者氏名②性別③学年④保護者氏名⑤メールアドレス  
⑥電話番号を入力の上、[kokusai@shinzen.jp](mailto:kokusai@shinzen.jp) へお申し込みください。

**先着順**

- 日時：2022年7月30日(土)  
13:30~16:30 (2部制)
- 場所：国際親善総合病院 新館棟2階講堂

- 対象：小学生
- 定員：小学1年生~3年生 [12名]  
13:30~14:50
- 小学4年生~6年生 [12名]  
15:00~16:30

■ 申込期間：7月1日(金)~7月15日(金)

※ 定員になり次第締め切りとさせていただきます。



Kids Seminar Kids Seminar Kids Seminar Kids Seminar Kids Seminar Kids Seminar Kids Seminar Kids Seminar

# 外来診療担当表

2022年7月1日現在

		月	火	水	木	金	土	
内科	総合	AM	中山理一郎	中山理一郎	中山理一郎	中山理一郎	交代 (新患のみ)	
		PM	中山理一郎	中山理一郎	中山理一郎	交代	-	
	循環器	AM	清水 誠 高村 武	高村 武	岡島 裕一 植村 祐公	清水 誠 安田 章次 (心臓血管外科)	植村 祐公 (1,3,5週) 園谷 紘乃 (2,4週)	-
		PM	ベースメーカー (清水)	清水 誠	高村 武	清水 誠 岡島 裕一	園谷 紘乃 松田 督	-
	消化器	AM	日引 太郎	城野 文武	小林 智 (1,3,5週) 上野 誠 (2,4週)	河西 千恵	日引 太郎	-
		PM	-	-	日引 太郎	-	河西 千恵	-
	腎臓・ 高血圧	AM	池上 充	安藤 大作	交代 (1,3週) 豊田 一樹	安藤 大作	森 梓	交代(2,4週予約のみ)
		PM	腹腔透析外来	-	-	-	-	-
	糖尿病・ 内分泌	AM	本間 正史	早稻田直子	本間 正史	栗田 実佳	本間 正史	-
		PM	本間 正史	早稻田直子	本間 正史	栗田 実佳	本間 正史	-
	呼吸器	AM	中田 裕介	-	小山 薫	西井 康人	田中 克志	-
		PM	中田 裕介	-	-	中田 裕介	-	-
脳神経	AM	三富 哲郎 (予約のみ)	三富 哲郎	-	-	三富 哲郎 (初診のみ)	-	
	PM	三富 哲郎	三富 哲郎	-	-	-	-	
緩和ケア (完全予約制)	PM	-	江口 研二	岩崎 誠	-	日引 太郎 (1,3,5週) 村井 哲夫	-	
	PM	-	井畑 淳	-	-	-	-	
脳神経外科	AM	谷崎 義徳	秀 拓一郎	飯田 秀夫	手術 日	仁木 淳	谷崎 義徳	
	PM	谷崎 義徳	秀 拓一郎	飯田 秀夫	-	仁木 淳	-	
外科	外 科 一般	AM	安藤 暢敏	富田 真人 杉田 篤紀 高木 知聡	佐藤 道夫 徳田 敏樹	富田 真人	高木 知聡 佐藤 道夫	藤原 弘毅
		PM	-	(富田 真人)	佐藤 道夫(内視鏡外来)	(徳田 敏樹)	(佐藤道夫/徳田敏樹)	-
	WOC	PM	WOC外来	-	-	WOC外来	-	-
呼吸器外科	AM	-	-	-	-	成毛 聖夫	交代	
	PM	-	成毛 聖夫	-	大塚 崇 (2,4週)	-	-	
整形外科	初診	AM	福島 啓太	梅澤 仁	三宅 敦	時枝 啓太	吉川 泰弘	交代 (新患のみ)
		AM	-	時枝 啓太	福島 啓太	-	-	-
	一般	PM	装具外来	-	-	-	-	-
		AM	山下 裕	-	-	三宅 敦	山下 裕	-
		AM	川崎 俊樹	-	-	川崎 俊樹	-	-
手・肘	AM	-	森田 晃造	森田 晃造	-	梅澤 仁	-	
泌尿器科	AM	滝沢 明利 横井 勇毅	野口 和美 池田 舞子	水野 華子	滝沢 明利 十一 竜馬 野口 剛	山下 大輔 岩佐 給連 下木原航太	交代	
	PM	滝沢 明利 山下 大輔	野口 和美	村井 勝 (名誉院長) 上村博司 (前立腺2週) 河原崇司 (前立腺4週)	滝沢明利/横井勇毅 岩佐給連 (2,4週) 十一竜馬 (1,3,5週)	山下大輔/横井勇毅 (2,4週) 岩佐給連 (1,3,5週) 十一竜馬 (2,4週)	-	
産婦人科	初診	AM	交代	多田 聖部 (2,4週) 中野 真 (1,3,5週)	交代	坂本 理恵	中野 真	交代
		AM	-	與那嶺正行 李 龍姫	多和田哲雄	地主 誠	坂本 理恵(1,2,3,5週) 交代	交代
	婦人科	PM	地主 誠 李龍姫/坂本理恵	小関 聡 (特殊外来) 李 龍姫	李 龍姫	地主 誠 坂本 理恵	西井 文乃 坂本理恵 (1,2,3,5週)	-
		AM	多田 聖部	交代	李 龍姫	與那嶺正行	地主 誠	交代
産科	PM	多田 聖部 2週間健診	交代 1ヵ月健診	西井 文乃 (2,4週) 交代 (1,3,5週) 1ヵ月健診	與那嶺正行 2週間健診	多田 聖部	-	
	初診	AM	木川 智博	松浦飛夢磨	渡邊 佳子	大西 純司	岡田 浩幸	交代
再診		AM	渡邊 佳子 塚本まどな	木川 智博 (2,4週) 岡田 浩幸 (1,3,5週) 山田香代子	大西 純司 長野 綾子	渡邊 佳子 (1,3,5週) 松浦飛夢磨 (2,4週) 非常勤	渡邊佳子 (2,4週) 木川智博 (1,3,5週) 遠藤 和人	-
耳鼻咽喉科	AM	福生 瑛	福生 瑛	松島 康二	福生 瑛	福生 瑛	交代	
	PM	福生 瑛	-	-	福生 瑛	福生 瑛 (1,3週)	-	
皮膚科	AM	松井矢寿恵 李 民	松井矢寿恵 李 民 (2,4週)	松井矢寿恵 李 民	松井矢寿恵	李 民	交代 (新患のみ)	
	PM	手術	予約	手術	予約	手術	-	
形成外科	PM	-	-	奥山 智輝	-	田村詩保子 (1,3,5週) 佐々木愛子 (2,4週)	-	
小児科	AM	及川 愛里 原田こと業	和田 宏来 原田こと業	及川 愛里 原田こと業	和田 宏来 及川愛里 (2,4週)	和田 宏来 原田こと業	和田 宏来 原田こと業 (1,3,5週)	
	PM	及川愛里/原田こと業 稀代雅彦 (心臓1,3週) 松井こと子 (心臓2,4週)	和田 宏来 原田こと業	及川 愛里 原田こと業	和田 宏来 及川愛里 (2,4週)	和田 宏来 原田こと業	-	

健診・予防接種 (完全予約制)

※最新情報はホームページでご確認ください。

- ◆受付時間 初診 8:15~11:00 ・午後は原則、予約外来となっております。
- 呼吸器内科：火曜日は呼吸器内科医師が不在です。月曜・水曜～金曜のご受診をお願いいたします。
- 腎臓・高血圧内科：土曜日は、再診予約のみ診察。紹介状をお持ち頂いた場合も基本的に総合内科での診察となります。
- 脳神経外科：木曜日の診察はお問い合わせください。
- 耳鼻咽喉科：午後の診察 (月曜・木曜・金曜 [1,3週]) は外来へお問い合わせください。
- 午後初診受付可能外来：14:00~15:30 小児科 (月～金) ・乳腺外科 (金2,4週) 紹介状必要：膠原病リウマチ内科(火)
- 緩和ケア内科：完全予約制。予約は「がん・緩和相談室」 (月～金：TEL 045-813-0221) にお願ひします。
- ◆休 診 土曜午後・日曜・祝日・年末年始 (12月29日午後～1月3日)
- ◆救急外来は24時間受付





